

もっと自由に。
もっと楽しく。

2024年度 ピックアップ事業

今年度に予定している事業のなかでも、多くの方にご参加いただける事業や、新しい取り組みをご紹介します。



スポーツ健康交流大会

9.14(土)

20回記念

丹波自然運動公園
グリーンランドみずほ



糸井嘉男さん
(元プロ野球選手)

特別ゲストに糸井嘉男さんをお招きします。昨年はリレーや借物競走等、所属所対抗の運動会種目で大盛り上がり!! 今年度はスポーツの経験がない方も参加しやすい新種目や、好評だった物販コーナーも引き続き準備します。みんなで、1日楽しくスポーツに親しみましょう。

丹後半島駅伝大会

10.27(日)

京丹後市丹後町
(経ヶ岬~丹後小学校)



ユネスコ世界ジオパークに認定されている山陰海岸の美しい景観のなか、6区間18.5kmを駆け抜ける駅伝大会です。土曜日からの宿泊も含めて、仲間との絆が深まること間違いなし。今年度は、全区間を1人で走り切る「マラソン部門」を新たに設けます。

健康文化講演会

7.27(土)

京都府中丹文化会館
(綾部市)



平野レミさん(料理研究家)

料理研究家としてテレビ等でも活躍されている平野レミさんをお招きし、講演会を開催します。他に10月と12月にも講演会を予定しています。(講師は現在調整中です。)

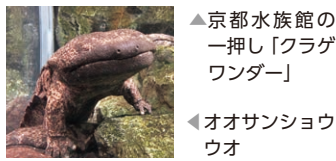
NEW 京都水族館 ウィンターナイトアクアリウム

12.14(土)

京都水族館



昨年好評だった貸切イベントの第2弾。閉館後の2時間を貸し切り、夜の水族館を自由に見学していただけます。サプライズプレゼントが当たる抽選会やイルカショーも企画しています。



▲京都水族館の
一押し「クラゲ
ワンダー」

▼オオサンショウ
ウオ

NEW 京都鉄道博物館 サマーナイトミュージアム

8.17(土)

京都鉄道博物館



写真は京都鉄道博物館提供

昨年、厚生会の設立60周年事業として開催し、600人の方に参加いただいた当事業を引き続き開催します。閉館後の2時間を貸し切り、夜の博物館を自由に見学。希望者は運転シミュレータの体験や、ジオラマの見学もしていただけます。
※体験等は希望者による抽選となります。

NEW 地域体験事業

9.28(土)

井手町(みどり農園)



井手町のみどり農園で、ぶどう狩りとBBQがセットの体験事業を新たに開催します。自然いっぱいのなか、家族・グループでぜひご参加ください。
他に、5月26日(日)に伊根湾と舟屋をめぐる体験、6月15日(土)には京丹波町で鮎BBQを中心とした事業を予定しています。

みんなの〇〇シリーズ(WEBで実施する事業)

コンテスト(写真)

テーマ 彩(いろいろ)
応募 4/10
~8/31
投票 9/10~30
結果 11月初旬



スマホやカメラで、日常を撮影し、専用ページから応募。グランプリは会員投票で決定します。昨年は、約300作品の応募がありました。

コンテスト(川柳)

テーマ 改めてご案内します
応募 9/10
~12/15
投票 1/10~31
結果 3月初旬



5・7・5に合わせて、日常を自由に読みます。応募作品は、いずれも共感を呼ぶものばかり。昨年は130句が集まりました。

ウォーキング

1年を通してウォーキングによる健康管理に、気軽に楽しく取り組める事業。自身で計測した歩数を専用ページから入力すると、スタンプがたまり市町村の特産品に応募できます。また、滋賀県と兵庫県との互助団体と共同で取り組む事業です。
【チャレンジ月間】
6月と11月は5人でチームを組んで歩数を競う「チャレンジ月間」を実施します。仲間と一緒に楽しくあるきましょう。



チケット斡旋事業

NEW 阪神甲子園球場

7.6(土)



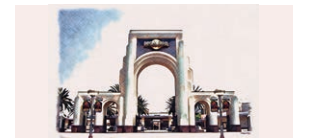
阪神タイガース
vs DeNAベイスターズ
(18時プレーボール)

甲子園でのプロ野球のチケットを斡旋します。
レフト外野席で熱く応援しよう!

USJ

11.9(土)

毎年、大人気のUSJのチケット斡旋を引き続き行います。



事業の申込方法

- ◆各事業への申し込みは、会報紙「れんぼう」(毎月10日発行)に記載の二次元コード、又は公式LINEから簡単にいただけます。
- ◆退職互助制度に加入されている方は、事業の参加費(最大1,000円)が割引となりお得です。

退職互助制度の詳細はこちら



厚生会公式LINE

- ◆公式LINEにお友だち登録すると、厚生会事業の案内が直接届き、とても便利です。また、登録者限定企画としてプレゼントキャンペーンを上半期と下半期に各1回実施します。ぜひ登録をお願いします。

【キャンペーン】

上半期: れんぼう4月号で案内
下半期: れんぼう11月号で案内

公式LINEのお友だち登録はこちら



マイページ

- ◆会員証・給付金の決定通知はマイページでご確認ください。
- ◆会員証の提示により、厚生会が特約契約を結んでいる施設(旅行・宿泊・レジャー・生活サポート等)でお得な割引・優待を受けることができます。

マイページはこちら



厚生会の概要

厚生会

厚生会は、京都府内市町村等職員の在職中並びに退職後の共済、その他福利厚生事業を行っています。令和6年4月現在7市11町村16一部事務組合3団体の計37団体(現職会員は約7,800人、退職会員は約3,500人)が加入しています。

会員

- 現職会員 府内市町村等の職員となった日から厚生会の現職会員になります。
- 退職会員 退職後、退職互助制度の加入者は退職会員になります。

会費・負担金

- 厚生会は、会員の会費と市町村等の負担金を主な財源として事業運営しています。
- 会費: 毎月の給料月額0.6%
- 負担金: 毎月の給料月額0.6%

厚生会の機関

- 評議員会(意思決定機関) 任期4年
評議員: 6人(市町村長の会員3人・市町村長以外の会員3人)
- 理事会(業務執行機関) 任期2年
理事長: 1人 副理事長: 2人
常務理事: 1人 理事: 2人
(市町村長の会員3人・市町村長以外の会員3人)

●監事(監査機関) 任期2年


- 監事: 2人(市町村長の会員1人、市町村長以外の会員1人)
- 委員会 任期2年
 - ▶運営委員会(現職会員の事業推進等)
運営委員: 27人(会員数が30人を超える所属所の市町村長以外の会員から1人)
 - ▶退職互助委員会(退職会員の事業推進等)
退職互助委員: 16人(退職会員が所属する支部の支部長及び支部が推薦する者)

令和6年度 厚生会事業カレンダー

開催時期、会場等は変更になる場合があります

開催日	事業	対象	会場等	案内 (れんぼう)	
4月	10(水)	みんなのコンテスト(写真) (~8月末)	会員	(オンライン)	4月号
5月	25(土)	軟式野球大会第1日	会員	丹波自然運動公園(京丹波町)	—
	26(日)	地域体験事業(伊根町)	会員・家族	伊根湾・舟屋群(伊根町)	4月号
	27(月)	梅酒・梅シロップづくり	会員	(オンライン)	4月号
6月	1(土)	みんなのウォーキング「チャレンジ月間」(~30日)	会員	(オンライン)	4月号
	1(土)	軟式野球大会第2日	会員	丹波自然運動公園(京丹波町)	—
	15(土)	地域体験事業(京丹波町)	会員	道の駅 和 周辺(京丹波町)	4月号
	16(日)	バレーボール大会第1日	会員	丹波自然運動公園(京丹波町)	—
	22(土)	未来のアソビbatサンガスタジアム	会員・家族	サンガスタジアム(亀岡市)	5月号
	23(日)	バレーボール大会第2日	会員	丹波自然運動公園(京丹波町)	—
7月	6(土)	阪神甲子園球場チケット斡旋	会員・家族	阪神甲子園球場(兵庫県)	5月号
	27(土)	健康文化講演会(平野レミ)	会員・家族	京都府中丹文化会館(綾部市)	5月号
8月	上旬	おうちで手打ちうどん体験	会員	—	6月号
	17(土)	京都鉄道博物館ナイトミュージアム	会員・家族	京都鉄道博物館(京都市)	6月号
9月	上旬	ライフデザイン講座	会員	(オンライン)	7月号
	10(火)	みんなのコンテスト【川柳】(~12/15)	会員	(オンライン)	9月号
	14(土)	第20回スポーツ健康交流大会	会員・家族	丹波自然運動公園(京丹波町) グリーンランドみずほ(京丹波町)	7月号
	28(土)	地域体験事業(井手町)	会員・家族	みどり農園(井手町)	7月号
10月	13(日)	健康文化講演会	会員・家族	京都市内	8月号
	27(日)	第37回丹後半島駅伝大会	会員	京丹後市	8月号
11月	1(金)	みんなのウォーキング「チャレンジ月間」(~30日)	会員	(オンライン)	9月号
	9(土)	USJチケット斡旋	会員・家族	USJ(大阪市)	9月号
	17(日)	フットサル大会	会員	エスペリオ京都(亀岡市)	—
12月	1(日)	健康文化講演会	会員・家族	京都市内	10月号
	14(土)	京都水族館ウィンターナイトアクアリウム	会員・家族	京都水族館(京都市)	10月号
1月	17(金)~19(日)	スキー&ボード教室	会員	志賀高原スキー場(長野県)	11月号
2月	上旬	退職準備講座(オンライン併用)	会員	京都市内	12月号
	上旬	手作りあんこづくり	会員	—	12月号
3月	上旬	ファミリースキー&ボード教室	会員・家族	一里野温泉スキー場(石川県)	12月号
通年	みんなのウォーキング	会員	(オンライン)	—	

厚生会の給付



自己啓発・自主活動	カフェテリアプラン事業	会員が各自で文化、教養、スポーツ、保養、自己啓発、その他福利厚生活動をしたとき 100~120ポイント(1ポイント100円)の範囲内で助成 *令和6年度中に在会20年を迎えた会員は30ポイントを割増		取扱基準
	自主活動支援助成	所属所を越えて構成されたクラブ・サークル等が行う文化・スポーツ活動に対して助成		
	所属所厚生事業助成	運営委員が実施機関となって実施した文化、スポーツ、レクリエーション活動、又は、所属所内の職員厚生事業実施機関と協議のうえ実施した厚生活動に助成 *所属所単位で、カフェテリアプラン(20ポイント)との選択制。		

※カフェテリアプラン事業は10月31日までに受付けた分[所属所内での締切は10月15日]を12月16日に、2月28日までに受付けた分[所属所内での締切は2月14日]を4月15日にそれぞれ給付。

給付	病気・けが	健康回復助成金	会員が病気又は負傷のため保険診療を受けたとき 1ヵ月1医療機関につき1,700円(上限)
		人間ドック利用助成金	会員が人間ドックを利用したとき 日帰り3,000円(5,000円) 1泊5,000円(10,000円) *カコ内は節目ドック(年度末年齢が45歳、50歳、55歳、60歳、65歳、70歳)、金額は上限
		療養見舞金	会員が病気又は負傷のため継続して15日以上勤務できなかったとき 15日10,000円、以降1ヵ月ごとに7,000円 *6日以上の入院で10,000円付加
		傷害見舞金	厚生会やあらかじめ登録している団体が主催する行事中に会員・家族がけがなどをしたとき 通院1日1,500円 入院1日2,500円 後遺障害最高500万円 死亡500万円
	結婚・出産・子育て	結婚祝金	会員が結婚したとき 50,000円
		子育て支援金 変更	会員・会員の配偶者が出産したとき 60,000円 *令和6年度は経過措置として 満1歳30,000円 満2歳20,000円 満3歳10,000円
		子育て祝金	会員の子が小学校・中学校に入学したとき 15,000円
	看護・介護	要介護者等支援助成金	会員・家族が病気又は負傷により、看護・介護が必要となったとき ①看護・介護師斡旋機関等から雇用したとき 1日5,000円まで(7日まで) ②特別養護老人ホームへ短期入所したとき 1日1,500円まで(7日まで) ③要介護3以上の認定を受けた者を同居により介護しているとき 年度1回10,000円 *①とみなす次の介護保険サービスを利用したとき 年度35,000円まで 訪問介護、訪問入浴介護、訪問看護、訪問リハビリテーション、居住療養管理指導 *②とみなす次の介護保険サービスを利用したとき 年度10,500円まで 短期入所生活介護、短期入所療養介護
		災害・死亡	災害見舞金
	死亡弔慰金		会員・家族が死亡したとき 会員100,000円 配偶者70,000円 子50,000円 実父母(養親子にあつては養父母)30,000円 配偶者・子・実(養)父母を除く同居の2親等以内の親族30,000円

- 請求の注意**
- 請求は毎月月末まで受付け、翌月15日に給付。ただし、健康回復助成金は11月末まで受付け、12月15日に年度1回給付。
 - 請求期間は事由発生から1年間です。
 - 市町村共済組合または公立学校共済組合に加入する会員の「健康回復助成金」は、共済組合から提供される診療情報に基づき給付しているため請求は不要です。ただし、任意継続組合員、福祉医療受給者(ひとり親家庭や重度障害者等で自治体から医療費の助成を受けている者)で自己負担のある方は、請求が必要です。
 - 給付金の支払通知は、マイページでご確認ください。

退職後の備え	相互扶助支援積立金	保険会社(幹事会社=日本生命保険相互会社)に管理・運用を委託した企業年金制度によるもので、毎年4月の給料月額0.6%を毎月積み立て、積立期間中の運用益を付利して退会時に給付。厚生会の会員が当制度の加入資格者となる。
	退職互助制度	退職後の医療、健康、生きがいに備えた制度。退会後の10年間、万一の入院から風邪や虫歯といった日常の通院費用に至るまで保険診療費の自己負担分をカバーする医療給付金事業を柱に、慶弔給付や文化・スポーツ行事を行う。
	療養経費積立金	退職互助制度の加入者に認められた確定拠出型の企業年金(引受会社=日本生命保険相互会社)。在職中に給与天引きで保険料を積み立て、10年年金または一時金として受け取る。

その他	特約契約	会員証の提示で、厚生会が独自に契約を結び施設で割引・優待が受けられる。 *会員証はマイページでご確認ください。 *契約施設、割引・優待の内容は厚生会ホームページに掲載		施設一覧
				給付金決定通知、会員証はマイページで! ログインはこちら➡